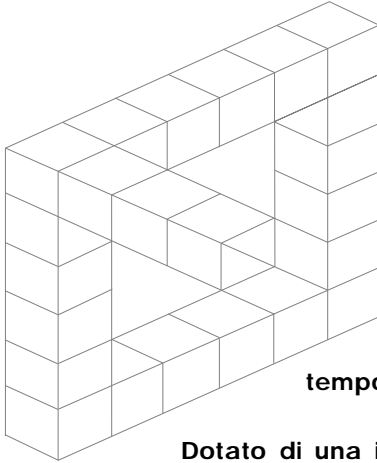


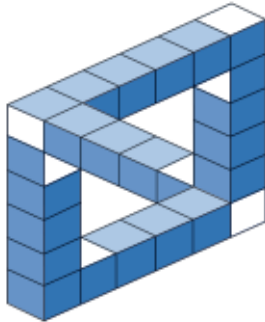
InfoTecnna ITCubeWeb



ITCubeWeb è un software avanzato per la consultazione tramite interfaccia Web di dati analitici organizzati in forma multidimensionale. L'analisi multidimensionale è il sistema più moderno e flessibile per la consultazione in tempo reale di dati analitici (OLAP) nelle situazioni più disparate, inclusi dati di fatturazione, performance di produttività, analisi di mercato e in generale di tutti quei dati relativi a settori in cui sia necessaria una analisi in tempo reale di informazioni in quantità rilevante.

Dotato di una intuitiva e flessibile interfaccia Internet, ITCubeWeb permette la consultazione dei dati da qualunque postazione remota munita di una normale connessione Internet e di un comune browser Web, quale per esempio Microsoft Internet Explorer. I dati visualizzati possono essere consultati direttamente on-line oppure possono essere esportati in un formato standard compatibile con Microsoft Excel, consentendo flessibilità nell'accesso alle informazioni e ampie possibilità di post elaborazione tramite gli strumenti standard di Microsoft e di altri produttori software. L'accesso alle informazioni è protetto da sistemi di sicurezza avanzati che da un lato impediscono accessi indesiderati e intrusioni nei sistemi di consultazione e dall'altro consentono di definire politiche flessibili e personalizzate di accesso ai dati.

ITCubeWeb è inoltre dotato di un completo supporto multilingua, con la possibilità di utilizzo contemporaneo in più lingue, ed è stato accuratamente ottimizzato dal punto di vista delle prestazioni, tanto da risultare comodamente utilizzabile anche attraverso connessioni Internet di limitate prestazioni, quali per esempio quelle effettuate tramite comuni modem analogici. Il limitato consumo di risorse computazionali consente anche un notevole risparmio nelle connessioni lato server, rendendo possibile l'utilizzo anche attraverso linee Internet dedicate dal costo molto limitato, quali le normali linee ADSL.



FUNZIONALITA' di ITCube

Esportazione del report

MISURE	MERCHANTS			
	All Merch	BECCAR	CATTAN	COANO
Tot. rilevazioni	89840	18770	30704	78238
Tot. trattati	75840	85100	38231	63181
Tot. non trattati	13800	10260	26873	15057
% Trattati	84,52%	80,34%	84,52%	83,00%
% Non trattati	15,48%	11,66%	15,48%	17,00%
Tot. est off stock	28121	9380	9371	6480
% OOS su trattati	3,70%	1,09%	5,59%	10,26%
Tot. OOS già ordinato	18015	1273	1108	3935
Tot. OOS rif. in meditazione	154	203	267	2
Tot. OOS CEDI non assegnata	2890	154	788	1184
Tot. OOS Intervento NAM	4810	257	323	834
Tot. OOS premerita	184	36	50	58
% OOS già ordinato	63,92%	87,34%	22,45%	51,93%
% OOS rif. immediato ente	3,96%	10,60%	5,22%	0,00%
% OOS CEDI non assegnata	18,27%	0,17%	2,70%	10,44%
% OOS Intervento NAM	14,74%	0,24%	0,79%	10,23%
% OOS premerita	5,17%	1,39%	1,61%	13,96%
Tot. prenotati	20429	6660	2601	1987
Tot. presso assenti	8076	2700	868	598
Tot. presso completa	18353	2450	1578	1331
Tot. presso in corso	7894	550	911	217
% Pronto assenti	28,55%	40,12%	33,26%	30,63%
% Pronto completa	67,25%	50,19%	68,26%	69,04%
% Pronto incompleta	3,13%	9,69%	8,19%	1,30%
Tot. presso na TPR	160	36	28	22
Tot. presso na VCL	889	214	28	22

Esportazione del report

Organizzazione dei dati in forma multidimensionale

ITCubeWeb utilizza Microsoft Analysis Services per l'organizzazione e la consultazione dei dati in forma multidimensionale. Tale sistema è in grado di prelevare informazioni dai più disparati sistemi di gestione di database e fondamentalmente da qualunque sistema a cui si possa accedere tramite interfacce standard ODBC o OLEDB. Nei sistemi multidimensionali le informazioni possono essere organizzate in dimensioni a più livelli, solitamente con struttura gerarchica, consentendo analisi sofisticate a differenti gradi di granularità e con le più ampie possibilità nella creazione delle misure sulle informazioni.

Visualizzazione dei dati

L'interfaccia web, mediante una grafica semplice ed intuitiva, consente di impostare i parametri di analisi per la ricerca delle informazioni richieste, con diversi gradi di dettaglio e aggregazione. I risultati delle interrogazioni sono visualizzati sotto forma di tabelle a lettura facilitata e sono esportabili in un formato standard compatibile, tra gli altri, con Microsoft Excel. Tale formato è stato scelto per la sua compatibilità con numerosi fogli di calcolo esistenti e per il limitato uso di risorse computazionali, che lo rende particolarmente adatto nell'uso con connessioni Internet di prestazioni limitate. Ogni report generato, sia on-line che tramite esportazione, viene inoltre validato tramite chiave crittografica ad elevata sicurezza (SHA-HMAC a 160 bit) che consente in qualunque momento la verifica dell'integrità dei dati generati.

Archiviazione dei report

I report generati possono essere salvati e recuperati facilmente, di modo da poter conservare e richiamare a piacere i report di uso più frequente, con la possibilità inoltre da parte degli utenti più esperti di creare report di gruppo ad uso degli utenti con minore esperienza nell'uso del sistema. Le funzionalità di gestione dei report sono personalizzabili utente per utente, di modo da poter creare figure differenziate a seconda delle capacità e dell'esperienza nell'uso del sistema.



Supporto multilingua:

- italiano
- ceco

Post elaborazione

La possibilità di esportare i dati in un formato compatibile con i più comuni fogli di calcolo, e in particolare con Microsoft Excel, offre ampie possibilità di post elaborazione degli stessi, con la possibilità di creare grafici o ulteriori aggregazioni anche a carattere non multidimensionale, che possono poi essere incluse in presentazioni e rapporti realizzati con la veste grafica più adatta alla consultazione da parte dei destinatari finali delle informazioni.

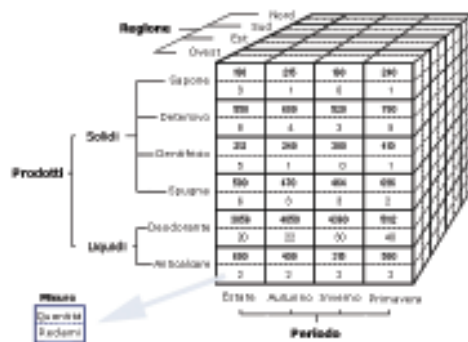
Supporto multilingua

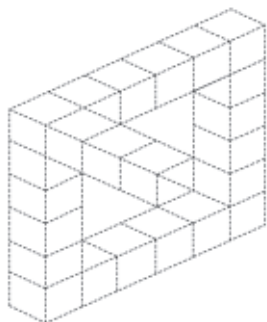
ITCubeWeb è dotato di un completo supporto multilingua, che lo rende utilizzabile nei diversi contesti linguistici. Attualmente sono a disposizione la traduzione per la lingua Italiana e Ceca. Altre traduzioni sono possibili su richiesta.

Analisi multidimensionale

L'analisi multidimensionale è una tecnica di analisi dei dati basata sull'organizzazione delle informazioni in strutture a più dimensioni, ognuna eventualmente dotata di più livelli, in modo da consentire la rappresentazione contemporanea delle informazioni a differenti livelli di granularità. Data la struttura a ipercubo multidimensionale dell'organizzazione delle informazioni tali sistemi di analisi vengono spesso semplicemente chiamati cubi. In questo tipo di rappresentazione ogni dimensione può rappresentare una delle possibili linee di aggregazione dei dati a cui l'utente è interessato e ogni cella contiene le diverse informazioni, raccolte secondo opportune modalità e chiamate "misure". Dato che le informazioni archiviate sono in genere legate a questioni economiche o finanziarie questi sistemi vengono spesso chiamati anche sistemi di "business intelligence".

La particolare organizzazione dei dati consente un recupero estremamente rapido delle informazioni tramite operazioni di "slicing" del cubo, operazioni in cui il cubo multidimensionale viene "affettato" secondo le impostazioni sulle dimensioni fornite dall'utente e che forniscono immediatamente, senza necessità di ulteriori elaborazioni, i dati richiesti.





ARCHITETTURA del Sistema

Interfaccia utente

L'interfaccia utente di ITCubeWeb è stata studiata sotto l'aspetto grafico e strutturale per garantire uno strumento intuitivo e di facile utilizzo, grazie al quale è possibile interrogare in piena autonomia e con la massima flessibilità i cubi gestiti da Microsoft Analysis Services. Il sistema consente la consultazione contemporanea di più cubi seguendo i permessi di accesso assegnati all'utente, che può decidere quali dimensioni e misure selezionare in riga e in colonna, con piena libertà nella costruzione della struttura del report.

L'ampia flessibilità delle impostazioni permette all'utente di costruire interrogazioni pienamente corrispondenti alle proprie esigenze di analisi. L'utilizzo di colorazioni differenziate permette inoltre di distinguere chiaramente le zone di impostazione della struttura dell'interrogazione da quelle dei risultati. La visualizzazione e la scelta dei parametri di ricerca sono facilitate dall'utilizzo di una struttura gerarchica ad albero, che consente una rapida impostazione dei parametri di selezione desiderati e del livello di granularità dell'analisi.

L'interfaccia Web è stata realizzata utilizzando un sistema misto basato sul sistema di scripting lato server di Microsoft Internet Information Server (Active Server Pages) e su alcune DLL ActiveX, garantendo al contempo piena compatibilità con i sistemi Microsoft ed elevate prestazioni.

L'interfaccia è conforme a tutti i principali standard Web ed è utilizzabile praticamente con qualunque browser recente, anche se, per garantire le massime prestazioni, resta consigliato l'uso di Microsoft Internet Explorer 5.0 o superiore.

Database relazionale

Per il proprio funzionamento ITCubeWeb ha bisogno di un database di supporto in cui conservare alcune informazioni ed in particolare la struttura dei report salvati dagli utenti. ITCubeWeb utilizza Microsoft SQL Server quale database di supporto, sistema di database insieme al quale, con un'unica licenza, viene fornito da Microsoft anche il sistema di analisi multidimensionale Microsoft Analysis Services.

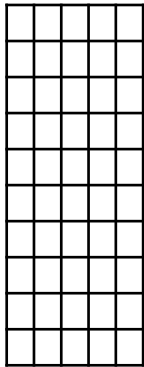
Microsoft Analysis Services

ITCubeWeb si basa sul sistema di accesso ai dati organizzati in forma multidimensionale fornito da Microsoft (ADOMD) ed è stato sviluppato utilizzando il sistema di analisi multidimensionale di Microsoft stessa (Microsoft Analysis Services).

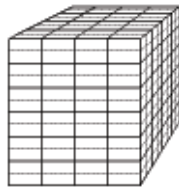
Tale sistema è in grado di utilizzare, quale sorgente di informazioni, praticamente qualunque database relazionale a cui si possa accedere tramite standard ODBC o OLEDB, incluso Microsoft SQL Server, per il quale è stato specificamente realizzato e con il quale è in grado di ottenere prestazioni particolarmente elevate.

Le strutture di analisi multidimensionale, comunemente chiamate "cubi", semplificano notevolmente i procedimenti di analisi congiunturale e di correlazione tra diverse entità che interagiscono reciprocamente.

Database



Cubo
Microsoft Analysis Services



Interfaccia ITCubeWeb



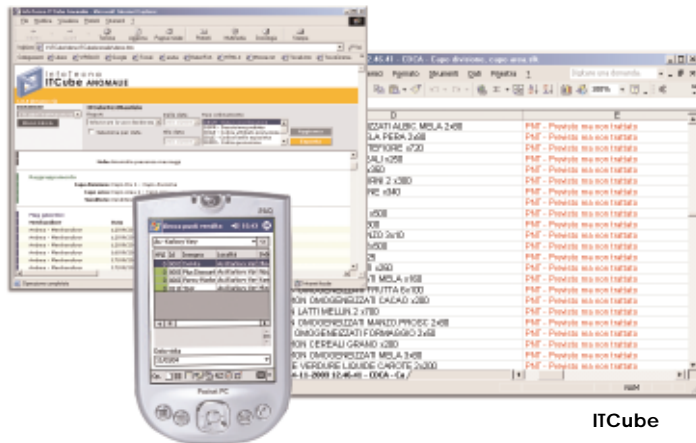
Dati esportati in formato
compatibile Microsoft Excel



APPROFONDIMENTI

Sinergie con ITCube

ITCubeWeb è in grado di lavorare in sinergia con InfoTecna ITCube. Pur essendo prodotti indipendenti e autonomi, insieme garantiscono una perfetta simbiosi di funzionalità e una piena ottimizzazione delle prestazioni. L'uso dei due sistemi copre la totalità delle esigenze di analisi dell'attività di merchandising: dalla raccolta delle informazioni nei punti vendita, alla analisi dell'attività di trade marketing fino alla analisi multidimensionale di tipo statistico.



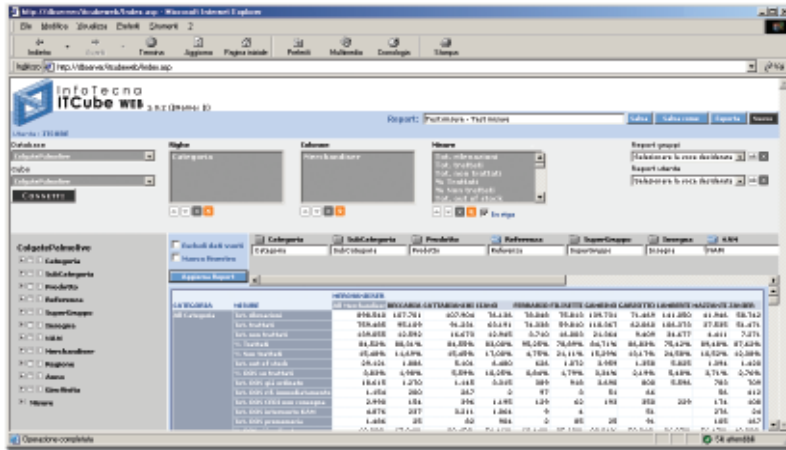
ITCube

Requisiti tecnici

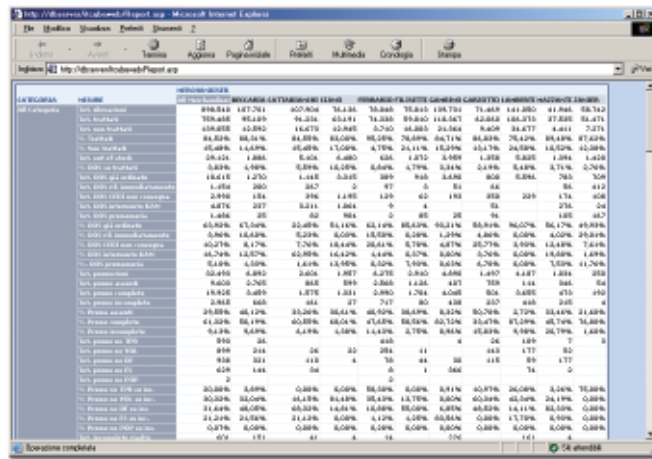
Il sistema è in grado di operare in ambito Windows nelle sue molteplici versioni. L'interfaccia Internet è conforme a tutti i principali standard Web ed è utilizzabile con la quasi totalità dei browser più recenti, anche se resta consigliato l'uso di Microsoft Internet Explorer 5.0 o superiore.

ITCubeWeb è stato ottimizzato sotto il profilo prestazionale, per cui in condizioni normali non necessita del supporto di componentistica hardware dalle caratteristiche particolari.

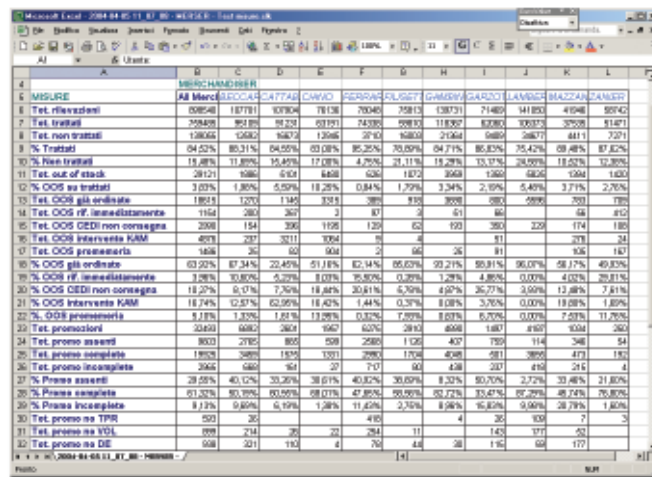
InfoTecna è in ogni caso in grado di consigliare o di fornire valutazioni specifiche sulle soluzioni tecnologiche da adottare a seconda dell'ambito di applicazione.



ITCubeWeb: Interfaccia utente



ITCubeWeb: Tabella del report



Report esportato aperto con Microsoft Excel



Partner di primarie aziende nazionali nella pianificazione, implementazione e gestione di progetti informatici ad alta tecnologia, InfoTecna ha acquisito negli anni una solida esperienza nei settori della gestione della ristorazione, della raccolta dati distribuita e nella gestione avanzata dei contenuti web, con prodotti specifici caratterizzati da flessibilità, efficienza e affidabilità. La professionalità degli operatori, la cura del dettaglio e l'utilizzo di strumenti di sviluppo e di gestione di progetto all'avanguardia hanno consentito ad InfoTecna il raggiungimento di elevati traguardi di qualità, attestati dalla imminente certificazione ISO 9000.



ITCube è un prodotto InfoTecna S.r.l.
Copyright © 2003-2005 InfoTecna s.r.l.

Altri nomi di prodotti e società citate potrebbero essere marchi dei rispettivi proprietari.



InfoTecna
SOLUZIONI INFORMATICHE

Via Verona, 10 - 20048 Carate Brianza (MI)
Tel. 0362 805396 - Fax 0362 805404
www.infotecna.it - info@infotecna.it